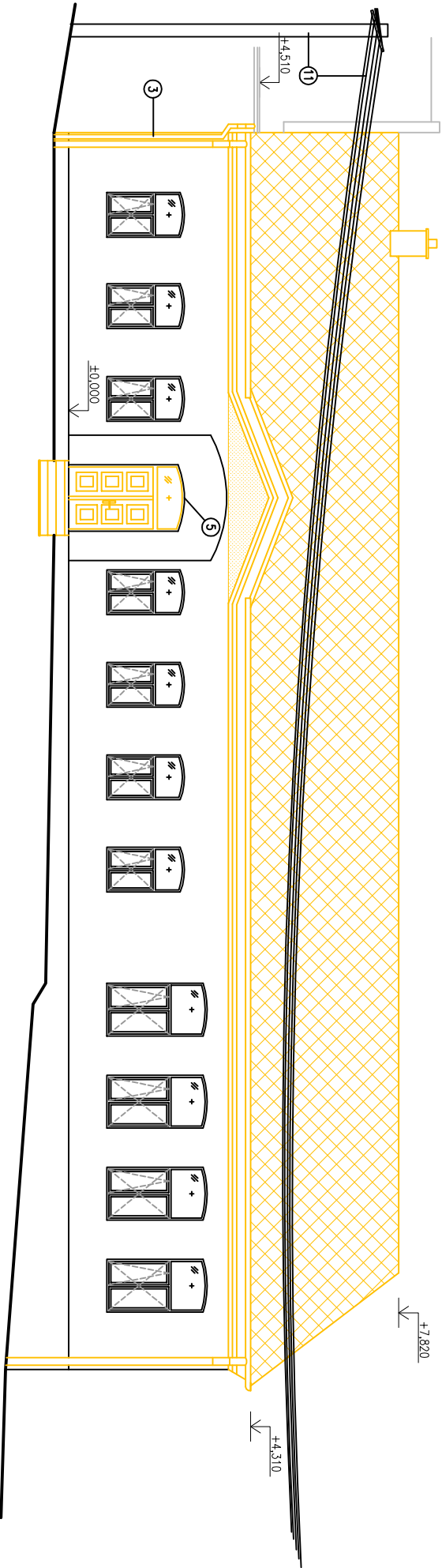
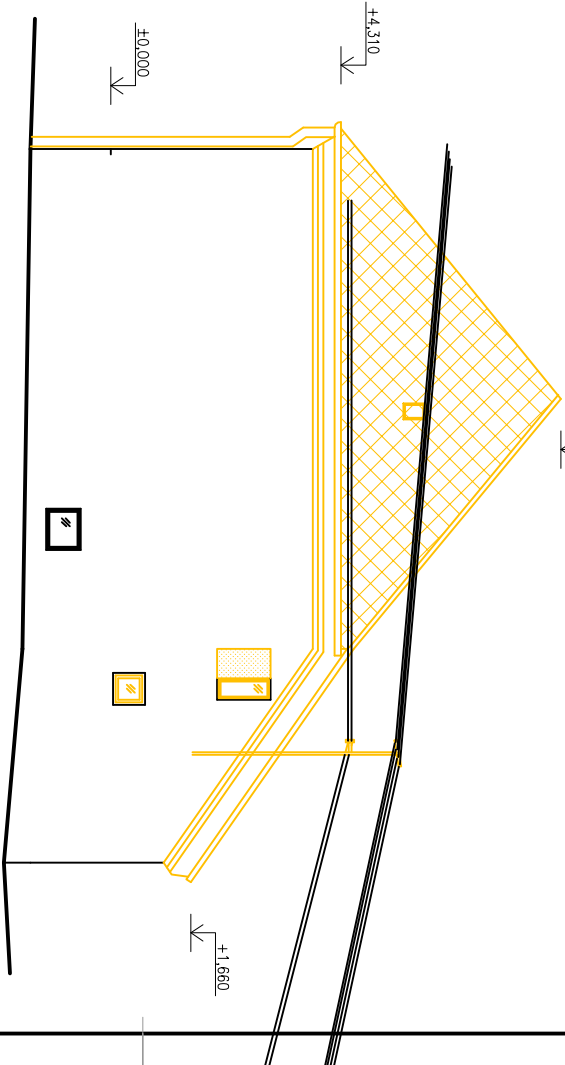


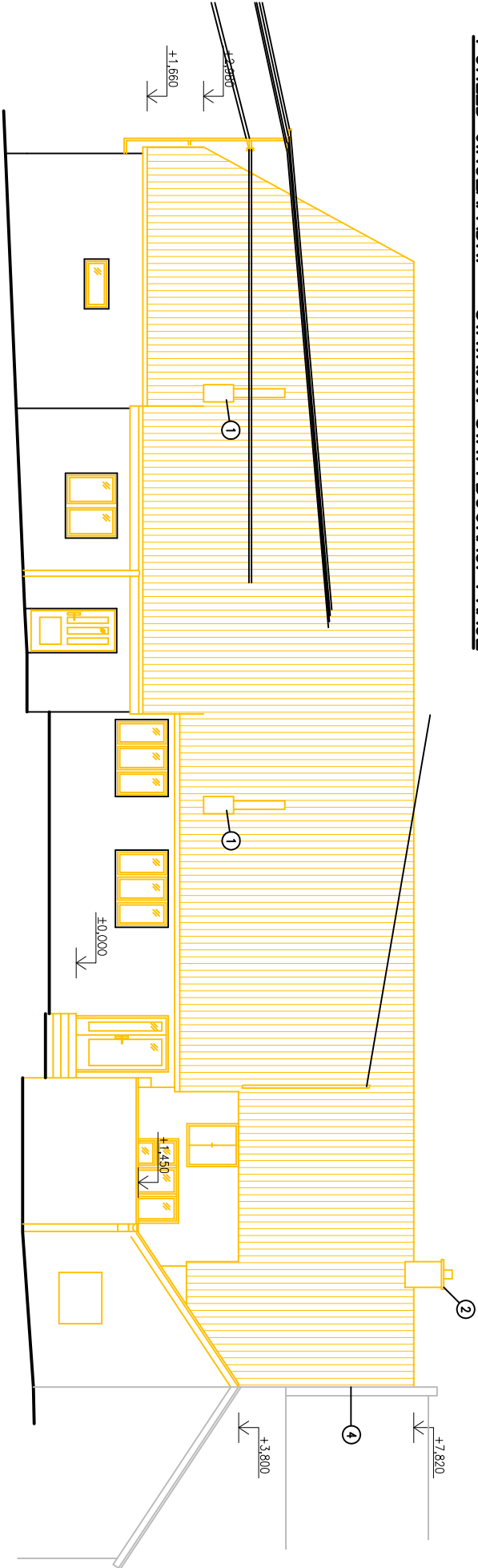
POHLED SEVEROVÝCHODNÍ – STÁVAJÍCÍ STAV+BOURACÍ PRÁCE



POHLED SEVEROZÁPADNÍ – STÁVAJÍCÍ STAV+BOURACÍ PRÁCE



POHLED JIHOZÁPADNÍ – STÁVAJÍCÍ STAV+BOURACÍ PRÁCE



POZNÁMKY:

- TECHNOLOGIE BOURACÍCH PRACÍ, VZ. TECHNICKÁ ZPRÁVA
- PŘI BOURACÍCH PRÁCÍCH BUDE DĚANO BEZPEČNOSTI PRACOVNÍKŮ
- STARÉ VNĚJŠÍ VÝPLNĚ OTVORŮ BUDOU DEMONTOVÁNY A NARÁŽENY NOVÝMI
- PŘI VYBOURÁVÁNÍ OSTĚNÍ A VKLÁDÁNÍ NOVÝCH PŘEKLADŮ BUDE ŘÁDNĚ PODPĚŘENO HORNÍ ZDIVO
- NA CELÉM OBJEKTU BUDE KOMPLETNĚ OSEKÁNA STÁVAJÍCÍ VENKOVNÍ OMÍTKA
- ① KAMIN BUDE KOMPLETNĚ ROZEBRÁN AŽ PO STŘEP, ZBYTEK BUDE ZASYPÁN VYBOURANOU SUITÍ
- ② KAMIN ROZEBRÁN KOMPLETNĚ AŽ PO ZÁKLAD
- ③ DEŠŤOVÝ SVOD SOUSEDA, KTERÝ JE KOVEN DO OBJEKTU KULTURNÍHO DOMU BUDE DEMONTOVÁN A NOVĚ BUDE OSAZEN NA OBJEKTU SOUSEDA
- ④ PŘED ZAHLÁŠENÍM BOURACÍCH PRACÍ U ŠTÍTU STŘECHY SOUSEDA, BUDE TENTO ŘÁDNĚ STATICKY PROHLÉDNUT A NÁSLEDNĚ BUDE NARÁŽENO DODATELSKOU FIRMOU JEHO PŘÍPADNĚ ZAJIŠTĚNÍ
- ⑤ KAMENNÝ PORTÁL VČETNĚ PRAHU ZŮSTANE ZACHOVÁN, BĚHEM PRACÍ BUDE ZAJIŠTĚNO, ABY NEDOŠLO K JEHO POŠKOZENÍ
- ⑥ ---
- ⑦ ---
- ⑧ ---


LEGENDA HMOT

- STÁVAJÍCÍ ZDĚNĚ KONSTRUKCE
- BOURANÉ ZDIVO

LEGENDA BAREV

- STÁVAJÍCÍ KONSTRUKCE
- BOURANÉ KONSTRUKCE

ZÁKLADNÍ KOTOVÁNÍ – NA ZDIVO VČETNĚ OMÍTEK – STÁVAJÍCÍ STAV
ZÁKLADNÍ KOTOVÁNÍ – NA ZDIVO BEZ OMÍTEK – NOVÝ STAV
±0.000 = PODLAHA V 1.NP – 509.60 m.n.m.

AUTORIZOVAL:	ING. VLADIMÍR HIRT	
VYPRACOVAL:	ING. VLADIMÍR HIRT	
KONTROLOVAL:	---	
OBSAH:	ARCHITECTONICKÉ A STAVEBNÍ TECHNICKÉ ŘEŠENÍ – DOKUMENTY BOURACÍCH PRACÍ A PODROBNOSTI KULTURNÍ DŮM	

POHLEDY – STÁVAJÍCÍ STAV+BOURACÍ PRÁCE			
AKCE:	KOTOVÁNÍ:	MM	PŘEČ
	MĚŘÍTKO:	1:100	
STAVEBNÍ ÚPRAVY KULTURNÍHO DOMU Č.P.53 – OBEC BŘEZSKO	ČÍSLO VÝKRESU:	D.1.1.c.3	
	ČÍSLO ZAKÁZKY:	315-02-2023	

INVESTOR: OBEC BŘEZSKO, BŘEZSKO 12, 798 52

MÍSTO: KUL. BŘEZSKO, P.Č. STŘ. 894, OKR. PROSEČOV

PROJEKT: 315-02-2023